



SYSTEMY SKRZYŃ ROLETOWYCH



EXTE ELITE XT

JEDEN SYSTEM, WSZYSTKIE MOŻLIWOŚCI



Wysokość rolety z rewizją tylną, dolną i zewnętrzną

Wielkość skrzyni	175 mm x 220 mm	200 mm x 220 mm	240 mm x 255 mm
Pancerz mini, SW 40	1.750 mm*	2.500 mm*	3.500 mm*
Pancerz maxi, SW 60	1.200 mm*	1.850 mm*	2.800 mm*

* Maks. wysokość elementu łącznie ze skrzynią.

- 1 Pokrywa rewizyjna tylna**, z moskitierą rolowaną w opcji.
- 2 Rewizja dolna**, umożliwia wewnętrzną i zewnętrzną otynkowanie, z opcją na moskitierę oraz ze specjalnym stalowym wzmocnieniem.
- 3 Rewizja zewnętrzna**, umożliwia wewnętrzną i zewnętrzną otynkowanie, z opcją na moskitierę oraz ze specjalnym stalowym wzmocnieniem.

Wysokość w opcji z żaluzją zewnętrzną-fasadową

Wielkość skrzyni	240 mm x 255 mm
Okładzina zewnętrzna 240 mm	2.000 mm*
Okładzina zewnętrzna 280 mm	2.700 mm*

* Maks. wysokość elementu łącznie ze skrzynią.

- 4 Żaluzja zewnętrzna-fasadowa**, można tynkować wewnątrz i na zewnątrz.

Wszystkie wymiary wysokości są wielkościami szacunkowymi i powinny być określone przez producentów indywidualnie.



EXTE ELITE XT

FASCYNUJĄCE MOŻLIWOŚCI

Przez dziesięciolecia EXTE projektuje i rozwija systemy roletowe. Konsekwentna polityka rozwoju produktów na jednej platformie technologicznej podąża za rosnącymi wymogami rynkowymi. W nowym systemie ELITE XT realizujemy wszystkie formy zabudowy w jednym pakiecie. Dzięki temu, otwiera się wiele nowych możliwości np. żaluzja fasadowa czy zewnętrzna rewizja w skrzyniach nasadowych.

INNOWACJE TECHNICZNE DLA TWORZENIA NOWYCH WARTOŚCI

W nowym systemie skrzyń roletowych EXTE ELITE XT zawarte są wieloletnie prace rozwojowe firmy. Głównym wynikiem tych prac jest idea zmiennego otworu rewizyjnego: u dołu lub z tyłu skrzyni, lub alternatywnie na zewnątrz budynku. Rozwiązanie to, fascynuje swoją prostotą. Niezależnie od położenia otworu rewizyjnego pojemność skrzyni jest taka sama. Dodatkowe zastosowanie moskitiery nie jest ograniczone pojemnością skrzyni. System ten gwarantuje naszym partnerom przewagę rynkową. Także wiele innych zalet naszego systemu jak np.: zaprojektowany całkowicie na nowo montaż napędów oraz ułożyskowanie rolety, uniwersalna prowadnica, rozwiązania umożliwiające bardzo łatwy montaż, podziały oraz przestawny ślizg, jak również moskitiery okienne i wyjątkowe rozwiązanie moskitiery drzwiowej, gwarantują naszym partnerom elitarną pozycję. Wraz z systemem ELITE XT pojawił się po raz pierwszy system skrzyń roletowych o bardzo szerokim i elastycznym zastosowaniu. Nowy system EXTE kolejny raz wyznacza przyszłościowy kierunek rozwoju systemów roletowych.

SPIS TREŚCI

INNOWACYJNA UNIWERSALNOŚĆ MINIMALNA ILOŚĆ ELEMENTÓW	5
WARIANTY OTWIERANIA	6
MONTAŻ – WYRAŻNE KORZYŚCI	10
MOSKITIERY – NOWE OBLICZE	12
SKUTECZNA IZOLACJA	14





INNOWACYJNA UNIWERSALNOŚĆ MINIMALNA ILOŚĆ ELEMENTÓW

JEDEN KOMPLET MONTAŻOWY DLA CZTERECH OTWORÓW REWIZYJNYCH

Wraz z nowym systemem EXTE ELITE XT, rozpoczyna się nowa era skrzyń roletowych. Z jednym kompletem profili skrzyni, jednym kompletem części, jednym styropianem, jedną parą blach bocznych, możliwa jest budowa skrzyń z czterema wariantami otwierania rewizji.

W tej metodzie zastosowano zasadę użycia każdego elementu wielokrotnie, w zależności od sytuacji.

Zmiana położenia otworu rewizji jest realizowana poprzez odpowiednie ustawienie ślizgu i płyty podstawy skrzyni względem ścianki bocznej. Dolną pokrywę rewizyjną można skrócić w oznaczonym miejscu lub zamówić odpowiednią bezpośrednio w EXTE.

REDUKCJA KOSZTÓW MAGAZYNOWYCH

Boczne blachy mocujące, można przykładowo w prosty sposób dopasować do wariantu otworu rewizyjnego poprzez zgięcie i oderwanie niepotrzebnych części w dwóch miejscach. Redukuje to nie tylko koszty magazynowe, ale również ułatwia to system zamówień. Montażysta może wybierać między użyciem blach zagiętych (mocowanie czołowe do ramy okna) lub blach prostych (mocowanie z boku ramy okna). Blachy boczne pasują do wszystkich systemów okiennych.

Także elementy izolacji termicznej można w prosty i szybki sposób, poprzez zaznaczone nacięcia, dopasować do poszczególnych wariantów skrzyń.



- 1 Proste dopasowanie wkładu izolacyjnego.



- 2 Minimalna ilość elementów: zgięcie i oderwanie.

System roletowy ELITE XT składa się z najmniejszej z możliwych liczby elementów.



REWIZJA TYLNA

KLASYCZNE ROZWIĄZANIE PRZY REMONTACH BUDYNKÓW

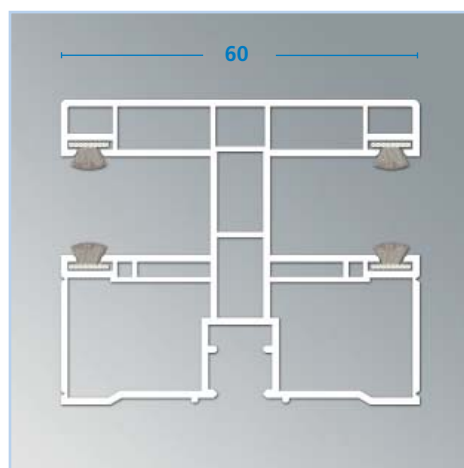
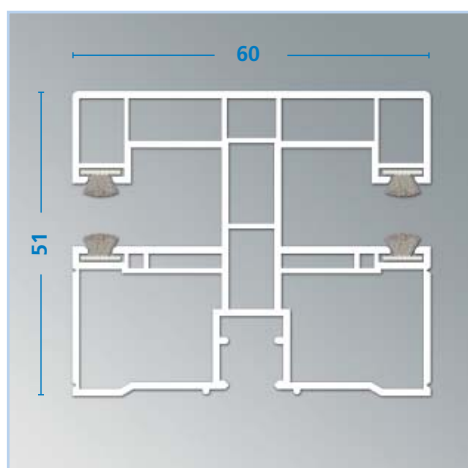
Uniwersalność systemu ELITE XT sprawia, że jest on idealnym rozwiązaniem w każdej sytuacji.

W jego klasycznym wariantcie, jako skrzynka nadstawna, najczęściej używany jest przy renowacjach. Rewizja otwierana w tylnej czołowej części skrzynki, zapewnia wygodny dostęp serwisowy.

W tym rozwiązaniu moskitierę rolowaną, która znajduje się w kasecie aluminiowej, można zabudować od razu lub później w dowolnym momencie.

1 Skrzynia ELITE XT o wymiarach 240x255 z tylną rewizją oraz moskitierą rolowaną znajdującą się między pancerzem a oknem.

2 Tylko jedna prowadnica dla pancerza mini lub maxi (z prawej).





REWIZJA DOLNA

OPTYMALNE ROZWIĄZANIE DLA NOWEGO BUDOWNICTWA

Skrzynia roletowa ELITE XT z przeznaczeniem do nowego budownictwa, całkowicie przekonuje swoją funkcjonalnością. Dzięki rewizji dolnej i zastosowaniu nośników tynków może być obudowana i otynkowana od strony pomieszczenia.

Skrzynie można montować na okna o szerokości ramy do 92mm. W tym rozwiązaniu szerokość otworu rewizyjnego wynosi 100mm, co w zupełności wystarcza do przeprowadzenia wszelkiego rodzaju montażu i demontażu elementów wewnętrznych.

Polecamy systemowe kątowniki PCW i aluminiowe, jako nośniki tynku oraz specjalne górne kotwy wkręcane. Górna część wkładu termoizolacyjnego jest podtrzymywana w specjalnym rowku, co zapobiega jego wypadaniu po otwarciu pokrywy i w znaczący sposób ułatwia serwisowanie.

- 2 Komplet montażowy dla wersji skrzyni z otworem u dołu, z różnymi kątownikami nośnymi tynku wykonanymi z aluminium lub tworzywa, umożliwia zabudowę rolet przy wszystkich powszechnie stosowanych ścianach.



- 1 Skrzynia EXTE ELITE XT o wymiarach 240 x 255 z otworem rewizyjnym u dołu, zintegrowaną moskietierą, umieszczoną pomiędzy pancierzem a oknem, oraz specjalnym wzmocnieniem stalowym.





OTWÓR REWIZYJNY NA ZEWNĄTRZ

ROZWIĄZANIE ZAPEWNIAJĄCE MAKSYMALNĄ SZCZELNOŚĆ

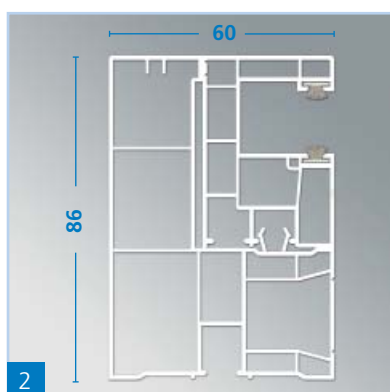
Najlepszą alternatywą dla domów pasywnych oraz budynków użyteczności publicznej, w przypadku których wymagana jest duża szczelność pomieszczeń, jest wariant skrzyń z otworem rewizyjnym na zewnątrz.

Cel ten osiąga się zmieniając położenie profilu podstawowego. Dzięki temu skrzynia roletowa może zostać w pomieszczeniu całkowicie otynkowana, co zapewnia jej maksymalną szczelność. W przypadku rolety bez moskitiery, otwór zewnętrzny zamykany jest estetyczną pokrywą wykonaną z aluminium.

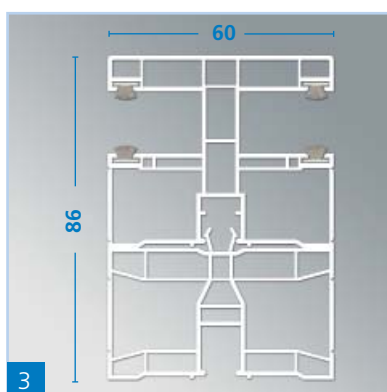
Prowadnica do żaluzji zewnętrznych oraz skrzyń roletowych z rewizją zewnętrzną, składa się z dwóch części. Pozwala to na jej otynkowanie przy zachowaniu możliwości jej demontażu. W miejscu podziału rolety montowana jest standardowa prowadnica, a żądany wymiar uzyskujemy dzięki specjalnemu profilowi poszerzającemu.



- 1 Skrzynia EXTE ELITE XT o wymiarach 240 x 255 z otworem rewizyjnym na zewnątrz. W przypadku rolety bez moskitiery, otwór zewnętrzny zamykany jest estetyczną, aluminiową pokrywą.



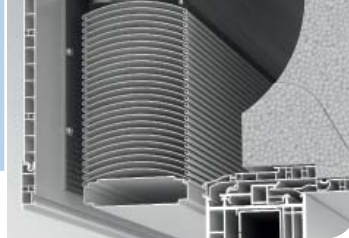
2



3

- 2 Składająca się z dwóch części prowadnica, pozwala na demontaż, także po jej otynkowaniu.

- 3 W miejscu podziału rolety montowana jest standardowa prowadnica na żądany wymiar dzięki specjalnemu profilowi poszerzającemu.



ŻALUZJE ZEWNĘTRZNE-FASADOWE

NOWOCZESNE ŻALUZJE DLA ESTETYCZNYCH OKIEN

W systemie EXTE ELITE XT otwór rewizyjny można jeszcze bardziej poszerzyć, poprzez przesunięcie profilu podstawowego w kierunku pomieszczenia. Tak zmodyfikowana skrzynia pozwala na zrealizowanie wersji z żaluzją fasadową.

Żaluzje fasadowe stosowane są bardzo często w szkołach, budynkach użyteczności publicznej oraz budynkach przemysłowych jako osłona przed słońcem oraz ciekawskimi spojrzzeniami. Produkowane są one także do okien o dużych szerokościach.

Firma EXTE oferuje specjalne kątowniki mocujące, które podtrzymują ciężar skrzyni i zapewniają jej wystarczającą stabilność. Dzięki nim, cały komplet żaluzji można połączyć bezpośrednio ze ścianą.

1 EXTE ELITE XT 240 x 255 z zintegrowaną żaluzją fasadową.

2 Przykład mocowania żaluzji fasadowej na ścianie.



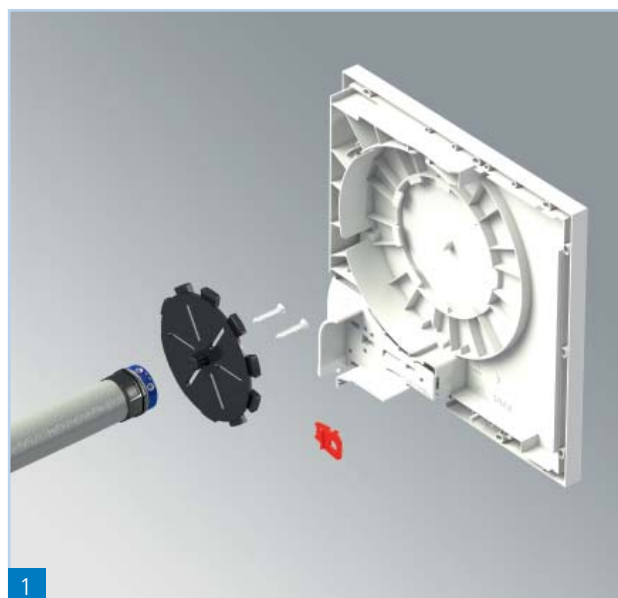


ZALETY MONTAŻOWE

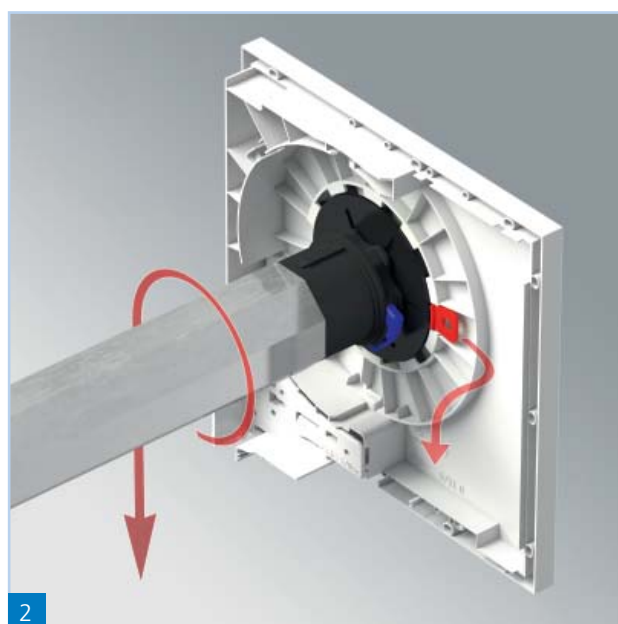
MNIEJ ZNACZY WIĘCEJ

Głównym elementem ułożyskowania napędu jest wytrzymała na obciążenia tarcza łożyskowa z uniwersalnymi podłużnymi otworami. Na tej tarczy może zostać zamontowany prawie każdy konwencjonalny silnik. Tarcza łożyskowa trzymana jest w ścianie podziałowej odpowiednim mocowaniem. Można ją obracać w krokach co 12° , aż do osiągnięcia odpowiedniego położenia głowicy silnika.

Przy pomocy zawlecзки (na zdjęciu w kolorze czerwonym) ustalane jest położenie tarczy w boczku. Zaletą tego rozwiązania jest brak konieczności stosowania blach montażowych i dodatkowych wieszaków silnika, a co za tym idzie ograniczenie kosztów oraz prostszy montaż i demontaż. Podczas demontażu, wyciągnięcie zawlecзки umożliwia odwijanie rolety także przy uszkodzonym silniku.



1



2

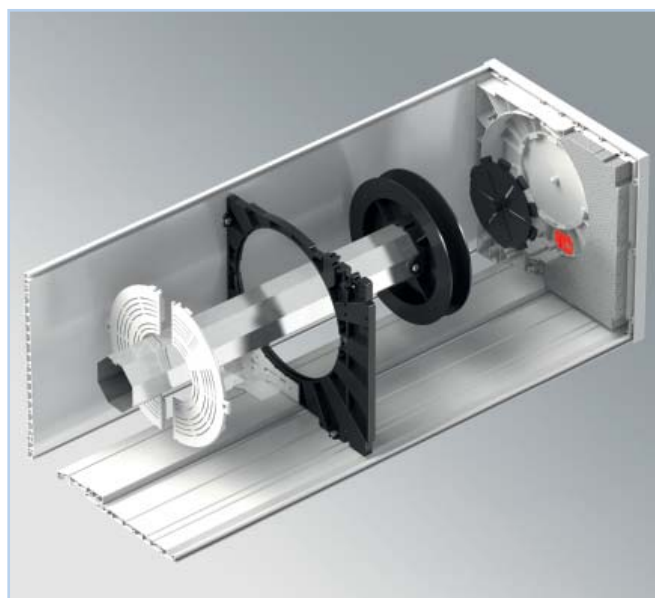
- 1 Mniej znaczy więcej: bardzo trwale o wysokiej wytrzymałości tworzywo, prosty i szybki montaż.
- 2 Czerwona zawlecзка mocuje tarczę w boczku na stałe. W razie potrzeby odwinięcia pancera lub demontażu silnika, można ją w łatwy sposób wyciągnąć.



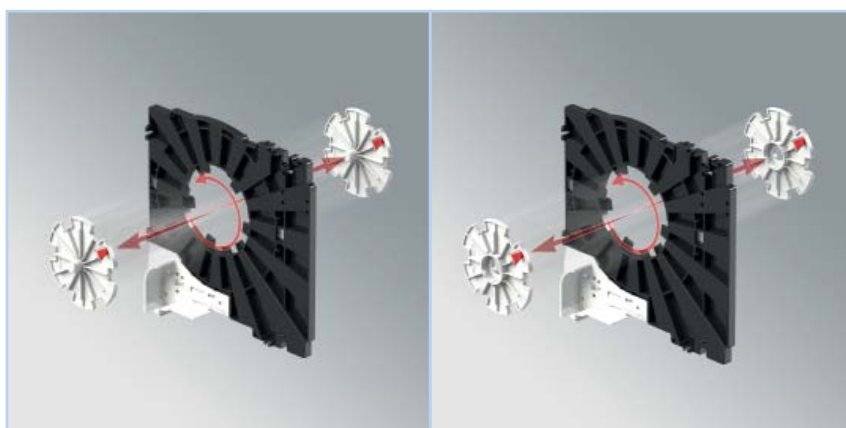
PROSTO, SZYBKO I INNOWACYJNIE

Podziały rolety, zależne i niezależne, z prowadnicą podwójną lub dwiema pojedynczymi, uzyskujemy za pomocą ścian podziałowych, które przykręcane są do skrzynki. Cechą szczególną tego rozwiązania są specjalne tarcze obrotowe. Montowane są w ściankach podziałowych metodą bagnetową.

Systemowe rozwiązanie tzw. przesuniętego montażu, otrzymujemy wykorzystując specjalną ściankę z odpowiednio dużym otworem umożliwiającym swobodne serwisowanie. To wyjątkowe rozwiązanie z zastosowaniem dwuczęściowej osłony, zapobiega zahaczeniu panacza i znacząco ułatwia montaż i demontaż napędów.



- 1 Przesunięty napęd z dwuczęściową osłoną do szybkiego montażu.



- 2 W ścianie podziałowej można osadzić tarczę podziału zależnego lub niezależnego oraz w prosty sposób zamontować napędy w miejscu podziału.



ZINTEGROWANA MOSKITIERA

WYJĄTKOWE ROZWIĄZANIE, WYSOKI KOMFORT

Moskitiera ELITE XT rozwijana jest w przestrzeni między pancernem rolety a oknem. Ta lokalizacja kasety moskitiery w żadnym stopniu nie zmniejsza pojemności skrzyni roletowej, niezależnie od rodzaju zastosowanej rewizji*.

Siatka wraz z mechanizmem sprężynowym umieszczona jest w stabilnej kasecie aluminiowej. Moskitierę przygotowujemy niezależnie od rolety. Kaseca z moskitierą jest po prostu wsuwana na zatrzask w skrzyni roletowej pomiędzy ślizgami.

Roleta niezależnie od położenia otworu rewizyjnego, może zostać wyposażona w moskitierę również, gdy roleta jest już zabudowana w otworze okiennym. Maksymalna wysokość rolety z moskitierą okienną nie może przekroczyć 2.550 mm. Konstrukcja prowadnicy pozwala na szybkie i proste doposażenie jej w prowadnicę moskitiery. Po usunięciu zaślepki wsuwamy ją w otwartą w ten sposób komorę.

1 Zintegrowana moskitiera w systemie ELITE XT firmy EXTE. Stabilna kaseca aluminiowa jest po prostu wsuwana do skrzyni rolety. Doszczelnia akustycznie wlot skrzyni w czasie zwijania i odwijania pancerza.

2 W razie potrzeby prowadnice rolety można szybko i prosto wyposażyć w prowadnicę moskitiery.



* W żaluzjach zewnętrznych zastosowanie moskitiery rolowanej nie jest możliwe.



1

SYSTEM OCHRONY PRZED OWADAMI

MOŻLIWE WSZYSTKIE WARIANTY

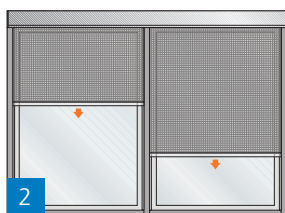
Moskitiera może być przesuwana z góry na dół „moskitiera okienna” lub poziomo „moskitiera drzwiowa”. Oba warianty są możliwe do realizacji w jednej skrzyni roletowej.

- 1 Łatwa obsługa moskitiery umieszczonej między pancierzem a oknem.
- 2 Moskitiera okienna dzielona.
- 3 Moskitiera drzwiowa obustronna (drzwi z ruchomym słupkiem).
- 4 Zestaw okno-drzwi balkonowe z moskitierą okienną i drzwiową w jednej skrzyni.

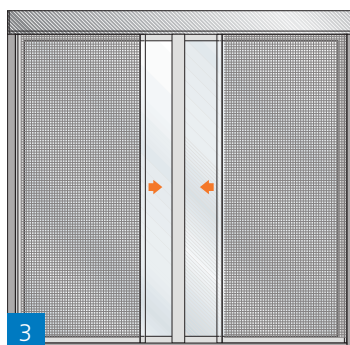
Maksymalne wymiary moskiet okiennych i drzwiowych

	Maksymalna szerokość	Maksymalna wysokość elementu łącznie ze skrzynią
Moskitiera okienna	1.600 mm	2.550 mm
Moskitiera dla drzwi jednoskrzydłowych*	1.300 mm	2.550 mm
Moskitiera dla drzwi dwuskrzydłowych *	2.600 mm	2.550 mm

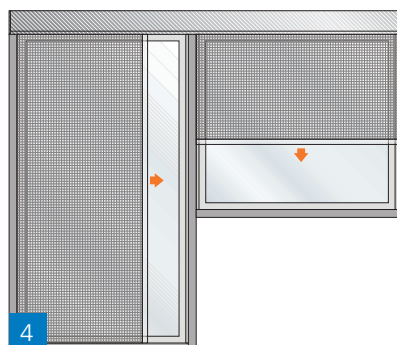
*Nie można dodatkowo wyposażyć.



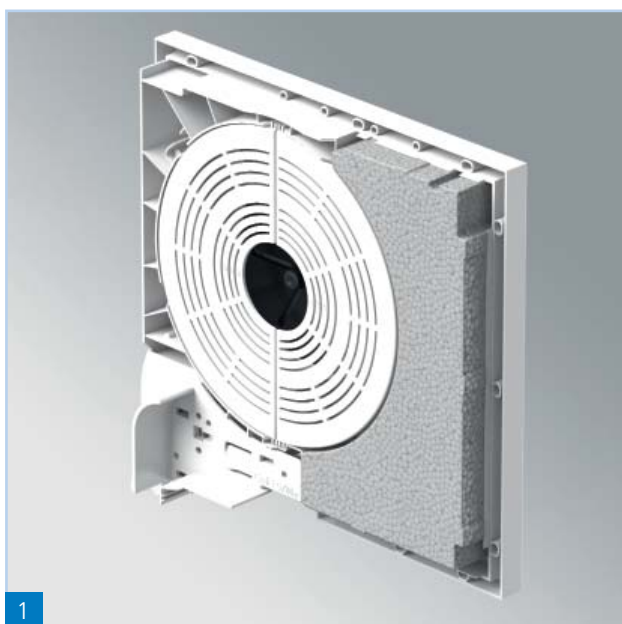
2



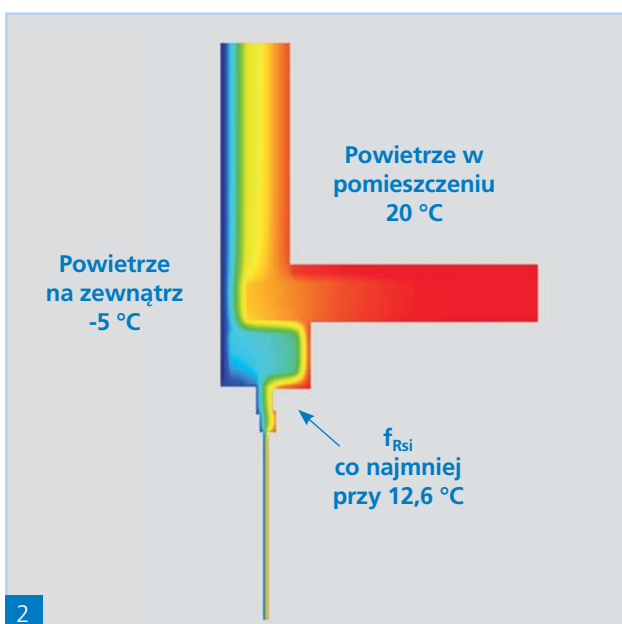
3



4



1



2

SKUTECZNA IZOLACJA TERMICZNA

DODATKOWA OSZCZĘDNOŚĆ ENERGII

Wymogi prawne dotyczące izolacji termicznej skrzyń roletowych w Niemczech są bardzo rygorystyczne. Jako system tam produkowany, jest podporządkowany regulacjom państwowym w postaci Rozporządzenia w Sprawie Oszczędzania Energii (EnEV).

W myśl tego rozporządzenia w nowobudowanych domach skrzynia roletowa jest traktowana jako część składowa ściany zewnętrznej. W tym przypadku wymaga się dowodu równości z przykładami z załącznika 2 normy DIN4108. Dlatego architekci mogą przeprowadzić obliczenia ze zredukowanym współczynnikiem przenikania ciepła mostka termicznego.

W starym budownictwie, przy remontach, skrzynia roletowa traktowana jest jako poszerzenie okna i w obliczeniach jej powierzchnia dodawana jest do powierzchni okna. Jako minimalne wymaganie izolacji termicznej obowiązuje $U_{SB} \leq 0,85$ [W/m²K] oraz $f_{Rsi} \geq 0,70$. System EXTE ELITE XT ma wartości podane w poniższej tabeli:

	U_{SB} wartość *	f_{Rsi} wartość *
Rewizja u dołu/wewn.	0,83 - 0,74	0,70
Rewizja zewn.	0,82 - 0,67	0,72 - 0,73
Żaluzje fasadowe	0,65	0,74

* U_{SB} wartość w W/m²K; obliczenie według EnEV 2014.

Wszystkie wyniki i protokoły badań są do Państwa dyspozycji.

1 Poprawa parametrów termicznych dzięki dodatkowej izolacji ścianek bocznych. Architekci ciągle zwracają na to uwagę (brak tej izolacji jest widoczny na zdjęciach wykonanych kamerą termowizyjną).

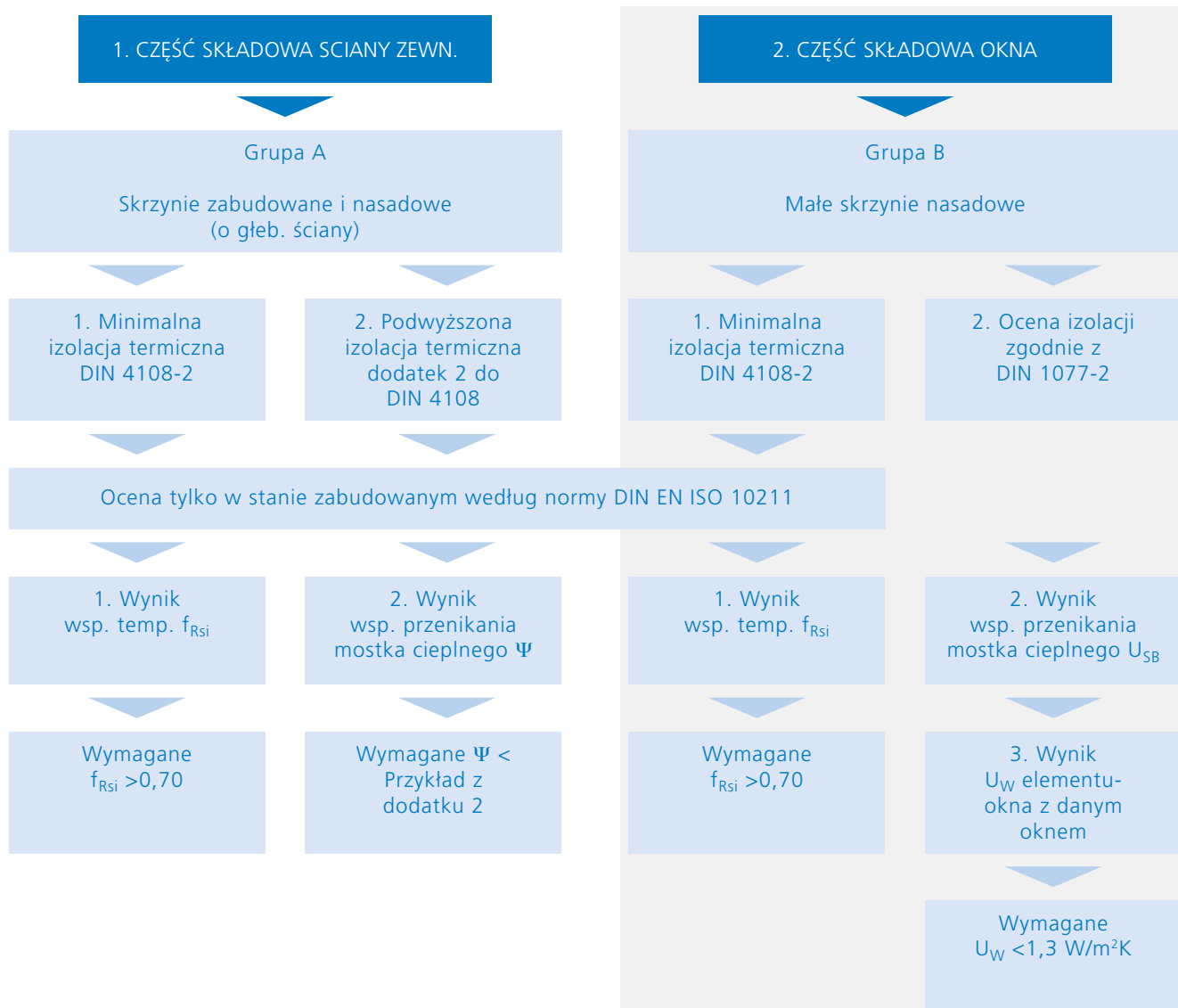
2 Systemy roletowe EXTE zapewniają znakomitą izolację termiczną, zgodnie z obowiązującymi przepisami.



SKRZYNIE ROLETOWE A ROZPORZADZENIE W SPRAWIE OSZCZĘDZANIA ENERGII

Rozporządzenie w sprawie oszczędzania energii (EnEV) tworzy prawne podstawy oceny izolacji termicznej skrzyń roletowych:
 Nowe budownictwo – skrzynia roletowa jest częścią składową ściany zewnętrznej.

Stare budownictwo – skrzynia roletowa jest widoczna i jest częścią składową okna.



Skrzynie roletowe firmy EXTE – spełniają wszystkie ustawowe wymagania.
 Odpowiednie świadectwa są do dyspozycji.



SYSTEMY SKRZYŃ ROLETOWYCH

IDEALNE ROZWIĄZANIE DLA DRZWI I OKIEN

Firma EXTE jest specjalistą w produkcji systemów skrzyń roletowych dla nowego budownictwa i renowacji, moskitier, żaluzji fasadowych oraz licznych innych produktów i rozwiązań wokół drzwi i okien.

- Systemy skrzyń roletowych dla nowego budownictwa i budynków remontowanych
- Optymalna izolacja termiczna oraz długotrwałe użytkowanie
- Zintegrowane moskitiery okienne i drzwiowe
- Wiele wariantów wykonania dla indywidualnych rozwiązań
- Skrzynie żaluzji zewnętrznych-fasadowych
- Jeden system wszystkie możliwości, również przy dużych wymiarach

Systemy roletowe EXTE do nabycia pod adresem:



Systemy roletowe:

EXTE Extrudertechnik GmbH
Damaschkeweg 20
06366 Köthen
Telefon: +49 3496 30995-0
Telefax: +49 3496 30995-29
E-Mail: info@exte.de

Listwy okienne:

EXTE Extrudertechnik GmbH
Wasserfuhr 4
51688 Wipperfürth
Telefon: +49 2267 687-0
Telefax: +49 2267 687-88
E-Mail: info@exte.de